





**PARKHAUS BÜROQUARTIER
SEBRATHWEG, DORTMUND**



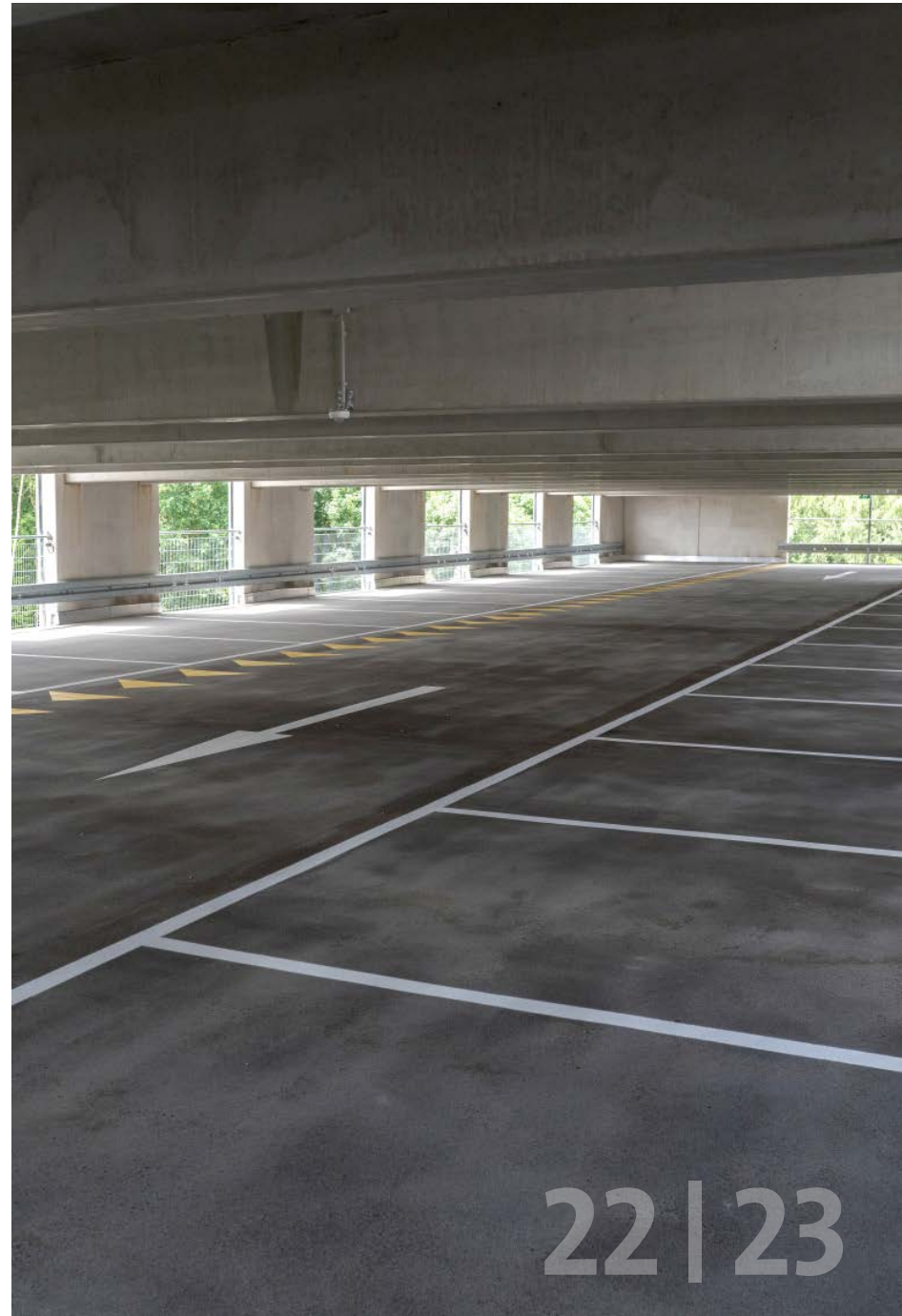
Der Wissenschafts- und Technologiecampus Dortmund zählt zu den Top 5 der High-Tech-Adressen in ganz Europa. Mehr als 300 Unternehmen und Dienstleister mit rund 13 500 Mitarbeiterinnen und Mitarbeitern haben sich dort seit den Erstbezügen im Jahre 1985 niedergelassen. Durch die direkte Anbindung an das TechnologieZentrumDortmund, die Technische Universität, die Fachhochschule sowie renommierte Entwicklungseinrichtungen, unter anderem das Fraunhofer Institut, steigt die Standortattraktivität stetig.





Das im Sommer 2022 fertiggestellte »Büroquartier Sebrathweg« entstand im Dortmunder Gewerbegebiet »Im weißen Feld« als westliche Erweiterungsfläche des Wissenschafts- und Technologiecampus Dortmund und verfügt über insgesamt 15 000 Quadratmeter Büro- und Technologieflächen, verteilt auf vier mehrgeschossige Gebäudekomplexe. Der dadurch deutlich gestiegene Bedarf an Parkflächen machte eine Erweiterung des bestehenden Parkhauses erforderlich.

Auf die bereits vorhandenen zwei Split-Level-Ebenen wurden zwei weitere Ebenen mit einer Gesamtfläche von rund 4000 Quadratmetern aufgestockt. Hinzu kamen vier neue Rampen mit einer Fläche von knapp 550 Quadratmetern.





Nach dem Gussasphalteinbau wurden die überdachten Flächen abgesandet und die frei bewitterten Parkflächen abgesplittet. Als Basis wurde ein helles, fast weißes Splittmaterial eingesetzt, das mit einem klaren Bindemittel umhüllt ist. Dies hat mehrere Vorteile: Zum einen erhält man direkt nach dem Einbau eine helle, freundlichere Oberfläche, die sich zudem bei Sonneneinstrahlung weniger aufheizt. Zum zweiten bietet es die Möglichkeit, die Unterteilung der Parkebene in Fahrgassen und Stellflächen bereits bei der Herstellung optisch zu unterstützen.

Die Besonderheit dieses Projekts waren die Schrammborde. Ursprünglich sollten diese aus Beton hergestellt werden. Aufgrund der hohen Neigung im Übergang der Rampenbereiche und der individuellen Radien wurde jedoch eine Ausführung in Gussasphalt vorgezogen.

Objekt: Parkhaus »Büroquartier Sebrathweg«,
Sebrathweg 25, 44149 Dortmund

Einsatzbereich: Parkflächen, Rampen und Schrammborde

Gussasphalteinbau: HOFMEISTER Gussasphalt GmbH & Co. KG
hofmeister-asphalt.de

Asphaltmischwerk: GAD Gussasphalt Dortmund GmbH & Co. KG
gad-dortmund.biz

Splitt: HOFMEISTER Clara®

Fertigstellung: 2022

Fotos: Hofmeister Gussasphalt