



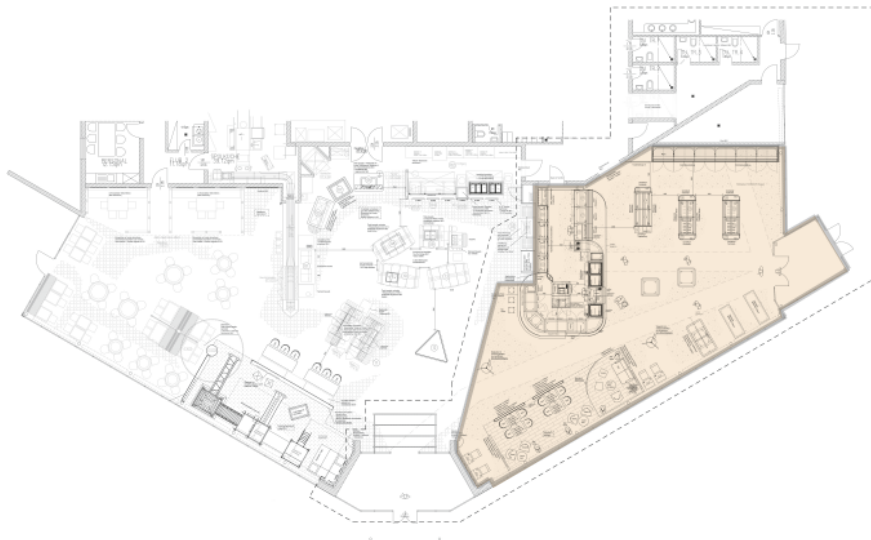
SACHSEN - LAND VON WELT



PAUSE AUF ITALIENISCH



# RASTSTÄTTE AUERSWALDER BLICK SÜD



An der Autobahn BAB 4 in Fahrtrichtung Dresden erwartet die Reisenden hinter Chemnitz in Auerwalde eine hochmoderne Tank- und Rastanlage. Der Auerwalder Blick bietet neben einem schönen Restaurant mit Außenterrasse auch einen neu gestalteten Shop mit großem Warenangebot.

Im Jahr 2021 erfolgte die umfangreiche Umgestaltung des Shopbereichs bei dem Gussasphalt eine besondere gestalterische Bedeutung zukam. Der Betreiber der Tankstelle kannte die Vorteile des Baustoffes bereits von anderen Bauvorhaben und wählte daher auch hier einen Gussasphalt. Im Rahmen des neuen Designkonzeptes entschied man sich für einen terracottafarbenen geschliffenen Gussasphalt mit PU-Versiegelung. Der Farbton wurde genau an den bereits bestehenden Fliesenbelag im angrenzenden Restaurantbereich angepasst.

Auf der rund 265 Quadratmeter großen Fläche wurde zunächst ein neuer Unterbeton mit Dämmung eingebaut, auf dem dann die 35 mm starke Gussasphaltdeckschicht auf Trennlage ausgeführt wurde.






Die Besonderheit im Einbau lag darin, dass die sehr breite Fläche geteilt werden musste. Um die leichten Farbunterschiede zwischen den Flächen, die sich bei einem natürlichen Baustoff automatisch ergeben, optisch aufzufangen, wurde eine Messingschiene als Trennlinie eingebaut. Die edlen Metallschienen passen hervorragend zum geschliffenen Gussasphalt und werten den Boden zusätzlich auf.

Der integrierte Loungebereich erhielt zur optischen Abtrennung einen Fußbodenbelag in Holzoptik. Auch diese Übergänge erforderten eine akkurate Ausführung.

Die Raststätte Auerswalder Blick setzt mit seinen warmen und optimal aufeinander abgestimmten Farben sowie dem gelungen Materialmix neue Standards im Tank- und Rastbereich. Eine erholsame Pause ist den Reisenden hier garantiert.





Objekt: Raststätte »Auerswalder Blick Süd« an der BAB 4  
Chemnitzer Straße 30a, 09244 Lichtenau bei Chemnitz

Bauherr: MTV Förster GmbH & Co. KG, Hanau, foerster-oel.de

Einsatzbereich: Geschliffener farbiger Gussasphalt als direkt genutzter  
Estrich im Bistro- und Shopbereich

Gussasphalteinbau: Hüneke Neubrandenburg GmbH, hueneke-nb.de

Fertigstellung: 2021

Zeichnung: Heinrich Stracke GmbH, Dessau-Roßlau  
strackegmbh.de

Fotos: Daniel Simon, Bad Camberg, t--sys.de