



# HELLINGSKAMP SCHULE BIELEFELD







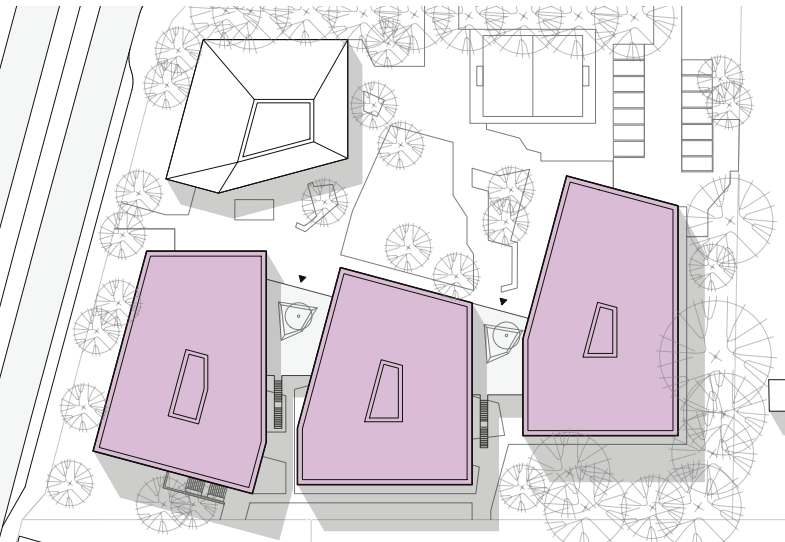
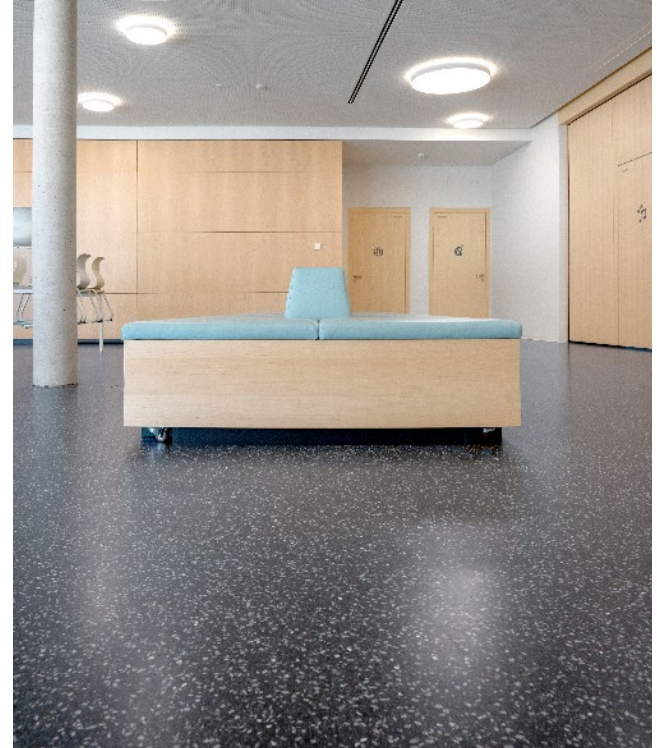


Nach Durchführung einer Wirtschaftlichkeitsuntersuchung entschied die Stadt Bielefeld, die baufällige Grundschule Hellingskamp abzubauen und einen Ersatzneubau zu errichten. Dies eröffnete die Möglichkeit, einen modernen, pädagogisch hochwertigen Schulkomplex mit einer dreizügigen Grundschule, einer Einfeld-Sporthalle sowie einen Stadtteiltreff »HELLi« am gleichen Standort zu schaffen.



Die neue Hellingskampschule gliedert sich in drei annähernd gleich große, fünfeckige Baukörper, die im Erdgeschoss miteinander verbunden sind. Auf den Dachflächen der Verbindungsbauteile entstanden so zusätzliche Aufenthaltsbereiche, die nicht nur als Flucht- und Rettungswege dienen, sondern auch als Grüne Klassenzimmer und Pausenflächen genutzt werden können. Das Stadtteilzentrum HELLi hebt sich mit seinem geneigten Dach subtil von der Grundschule ab, während das einheitliche Fassadenmaterial – ein heller, regionaler Handstrichziegel – beide Baukörper zu einer zusammenhängenden architektonischen Einheit verbindet.

Im Inneren liegt der Fokus auf akustisch wirksamen, langlebigen und hochwertigen Oberflächen, die eine angenehme Lernatmosphäre schaffen.







Die Mensa und der Mehrzweckraum im nördlichen Baukörper bilden einen großzügigen, zusammenschaltbaren Bereich. Er schließt direkt an das Eingangsfoyer an und orientiert sich nach Süden zum Pausenhof. Eine Frischkochküche mit den erforderlichen Nebenräumen sowie zwei zusätzliche Unterrichtsräume sind ebenfalls in diesem Gebäudeteil untergebracht. In der Mensa ist ein geschliffener Gussasphalt verlegt, der durch seine Robustheit und die feine Oberflächenstruktur eine langlebige und zugleich elegante Lösung für den stark frequentierten Raum bietet. Neben der Mensa prägt er auch andere beanspruchte Flächen, wie die Eingangsbereiche und Flure. Auch dort verbindet der direkt genutzte Gussasphaltpoden hohe Widerstandsfähigkeit mit klarer, zeitloser Ästhetik.

Der Neubau der Hellingskampschule in Bielefeld ist nach dem Nachhaltigkeitssystem BNB Unterricht Neubau 2017 in der Stufe Silber zertifiziert.





Objekt	Hellingskampschule, Herforder Straße 263, 33609 Bielefeld
Art der Nutzung	Schulkomplex für dreizügige Grundschule mit Stadtteiltreff
Bauherr	Stadt Bielefeld Immobilienservicebetrieb (ISB)
Generalplanung	pussert kosch architekten PartGmbH, Dresden pussert-kosch.de
Bauleitung	crayen bergedieck klasing PartmbB, Bielefeld cbk-architekten.de
Gussasphalteinbau	HOFMEISTER Gussasphalt GmbH & Co. KG, Herford hofmeister-asphalt.de
Einsatzbereich	Geschliffener Gussasphalt als direkt genutzter Estrich auf den Verkehrsflächen und in der Mensa
Fertigstellung	2024
Fotos	Christian Eblenkamp Architekturfotografie, christian-eblenkamp.de; Marcel Winter (Hofmeister, S.18 Detailaufnahmen)

## Sporthalle Schulfamilie 3